

HEAT[®] DECOR

INSTRUKCJA INSTALACJI MATY GRZEWCZEJ HEAT DECOR

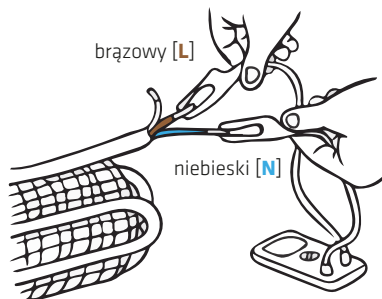
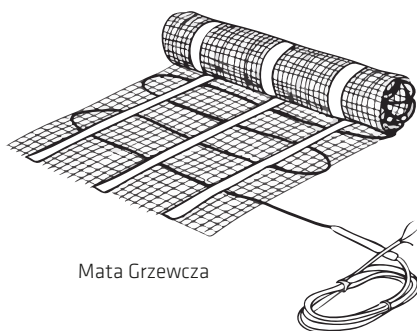
- POD PŁYTKAMI
HD-MAT150



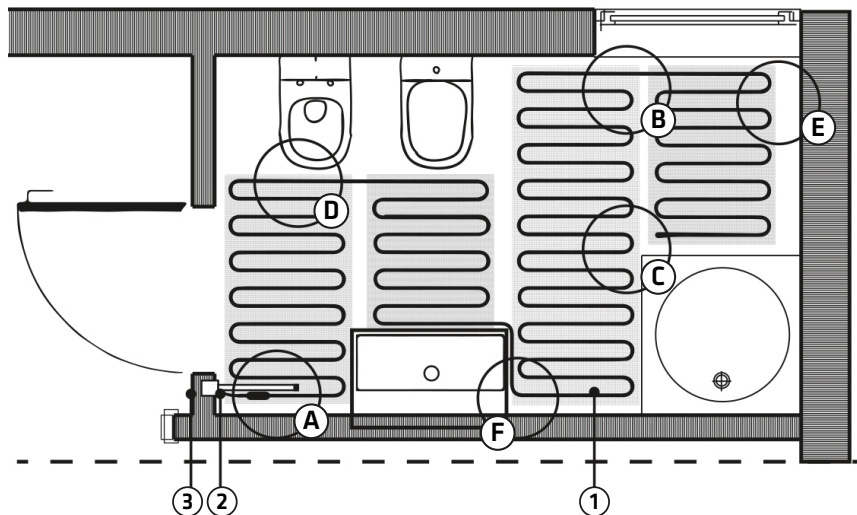


❗ UWAGA! PRZED UŻYCIEM PROSZĘ DOKŁADNIE ZAPOZNAĆ SIĘ Z INSTRUKCJĄ BEZPIECZEŃSTWA

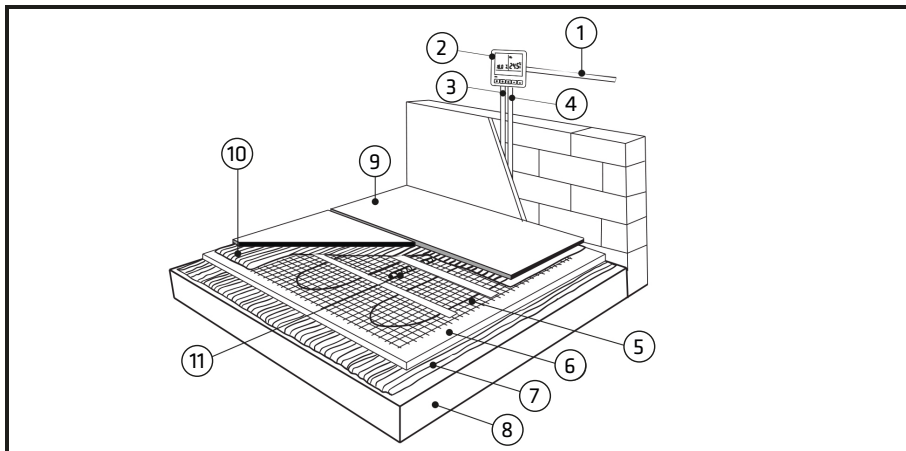
I.



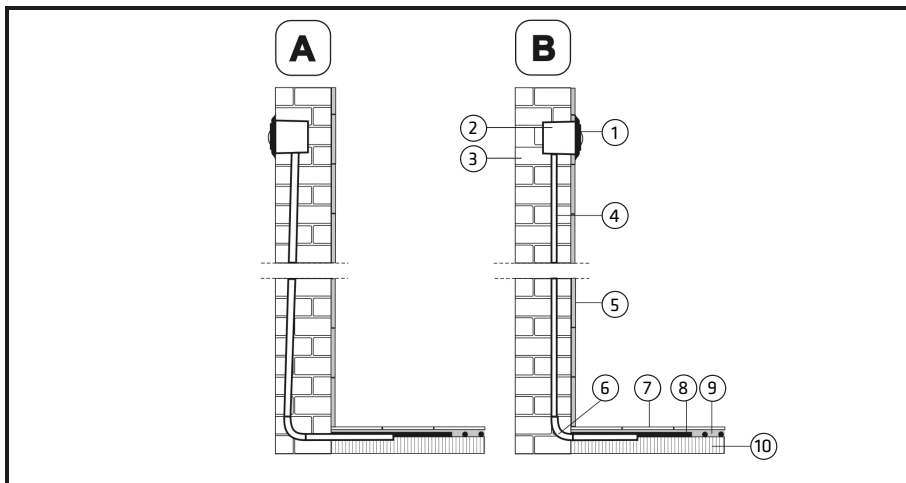
II.



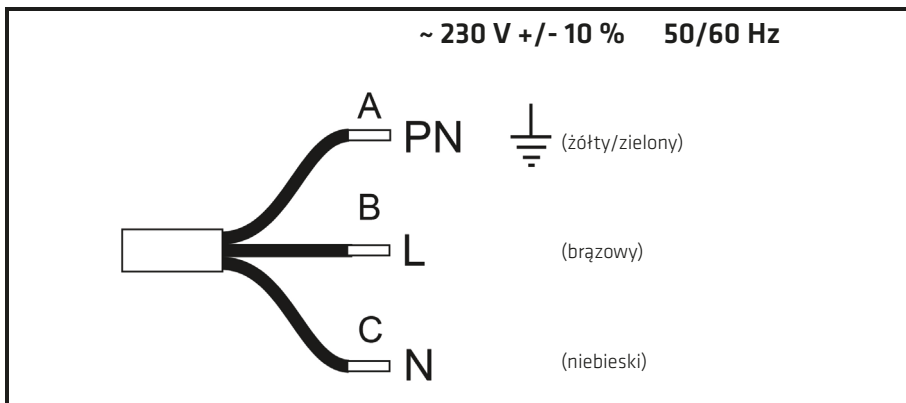
III.



IV.



V.



Dziękujemy za zakup maty grzewczej Heat Decor. Niniejsza instrukcja pomoże Ci w bezpiecznej instalacji folii grzewczej Heat Decor i odpowie na pytania, które mogą pojawić się podczas montażu.

SPIS TREŚCI

ROZPAKOWANIE - SPRAWDZENIE WARTOŚCI	5
Bezpieczeństwo.	5
PRZYGOTOWANIE - PIERWSZE KROKI	6
Projekt instalacji maty grzewczej.	7
Poglądowe przekroje instalacji	7
INSTALACJA MATY GRZEWCZEJ HEAT DECOR	8
Zasady montażu.	8
Przygotowanie pomieszczenia do instalacji.	11
Układanie maty grzewczej na podłodze.	12
Zaklejanie maty w kleju.	13
Podłączenie maty do termostatu.	14
PIERWSZE URUCHOMIENIE OGRZEWANIA	15
Szkic instalacji maty grzewczej.	13
Gwarancja.	19

ROZPAKOWANIE

Po zakupie produktu należy sprawdzić zawartość opakowania oraz stan techniczny maty grzewczej Heat Decor. W przypadku zakupu zestawu instalacyjnego maty grzewczej Heat Decor opakowanie zawiera:

- matę grzewczą Heat Decor
- termostat z czujnikiem temperatury podłogi
- rurkę ochronną przewodu zasilającego (peszel)
- puszkę instalacyjną
- rurkę ochronną czujnika temperatury (peszel)

BEZPIECZEŃSTWO

⚠ UWAGA! NALEŻY ZAPOZNAĆ SIĘ Z INSTRUKCJĄ UŻYTKOWANIA MATY GRZEWCZEJ PRZED ROZPOCZĘCIEM EKSPLOATACJI ORAZ ZACHOWAĆ INSTRUKCJĘ NA PRZYSZYSOŚĆ.

- Możliwe jest użytkowanie folii grzewczej przez dzieci od lat 8, jeżeli zapewniony jest nadzór oraz właściwe pouczenie na temat bezpiecznej obsługi.
- Dzieci poniżej ósmego roku życia nie powinny bawić się termostatem.
- Dzieci nie mogą wykonywać czynności czyszczenia oraz konserwacji sprzętu bez nadzoru rodzicielskiego. Wszelkie czynności związane z konserwacją i czyszczeniem sprzętu należy wykonywać w sposób bezpieczny i przy wyłączonym zasilaniu prądu.
- Dzieci nie mogą wykonywać czynności czyszczenia oraz konserwacji sprzętu bez nadzoru rodzicielskiego. Wszelkie czynności związane z konserwacją i czyszczeniem sprzętu należy wykonywać w sposób bezpieczny i przy wyłączonym zasilaniu prądu.
- Niniejsza instalacja może być obsługiwana przez osoby o obniżonych możliwościach fizycznych lub umysłowych, które nie miały wcześniej doświadczenia z produktem, ale przeszły szkolenie instruktażowe odnośnie użytkowania instalacji w bezpieczny sposób.
- W przypadku stwierdzenia uszkodzenia przewodu zasilającego lub przewodu grzewczego maty, produkt nie nadaje się do użytkowania i instalacji, i należy go zutylizować.
- Instalacja ogrzewania podłogowego matą grzewczą Heat Decor musi posiadać w obwodzie elektrycznym wyłącznik różnicowo-prądowy oraz wyłącznik nadprądowy typu B. Rodzaje wyłączników różnicowo-prądowych i wyłącznik nadprądowych dobiera projektant elektryczny lub elektryk z uprawnieniami

⚠ UWAGA! JEŚLI STWIERDZISZ USZKODZENIE MATY GRZEWCZEJ HEAT DECOR, NIE INSTALUJ JEJ I SKONTAKUJ SIĘ ZE SPREDAWCĄ.

OPIS PRODUKTU

Mata grzewcza Heat Decor przeznaczona jest do instalacji ogrzewania podłogowego w pomieszczeniach wewnątrz budynku. Mata grzewcza przystosowana jest do ogrzewania podłogowego z wykorzystaniem okładzin podłogowych takich jak płytki ceramiczne, gresowe, kamienne. Mata grzewcza dostosowana jest do instalacji w cienkich elastycznych warstwach klejowych, których grubość nie przekracza 1,5 cm.

Mata grzewcza zbudowana jest z trzech elementów:

- przewód grzewczy (niebieski)
 - siatka podkładowa samoprzylepna z włókna szklanego
 - elektryczny przewód zasilający, trójżyłowy
- (Rys. Nr 1.)

DANE TECHNICZNE

TABELA NR 1

LP	NAZWA	DANE
1	Napięcie zasilania	230V +/- 10% 50/60 Hz
2	Szerokość maty	50 cm
3	Długość maty	= powierzchnia m ² x2
4	Moc grzewcza	150 W/m ²
5	Izolacja żył grzewczych	FEP
6	Izolacja zewnętrzna	FEP
7	Stopień ochrony	IPX7
8	Zasilanie	jednostronne
9	Podłoże nośne siatka samoprzylepna	Włókno szklane - biała
10	Długość przewodu instalacyjnego	2.5 mb

PRZYGOTOWANIE DO INSTALACJI

Przed montażem konieczne jest sprawdzenie rezystancji maty grzewczej. Do pomiaru rezystancji użyj miernik elektryczny - multimetr. Pomiar rezystancji wykonaj na przewodach zasilających maty grzewczej w kolorach niebieskim i brązowym. Rezystancja określana jest w jednostkach Ohm (Ω). Ze względu na różne mierniki oraz warunki pomiarowe wynik może odbiegać od normy o +/- 5%. (Rys. Nr 1.)

! UWAGA! JEŻELI WYNIKI POMIARU ZNACZNIE ODBIEGAJĄ OD WARTOŚCI ZAMIESZCZONYCH W TABELI NR 2, NALEŻY SKONTAKTOWAĆ SIĘ ZE SPRZEDAWCĄ ORAZ ZABRANIA SIĘ INSTALACJI MATY GRZEWCZEJ.

MATA GRZEWCZA HD-mat 150

TABELA NR 2

MODEL	MOC MATY [W]	WYMIAR [m*m]	POWIERZCHNIA [m ²]	WIRE LENGTH [m]	RESISTANCE [Ω]
HD-mat 150/1.0	150	0,5*2	1,0	12,50	352,7
HD-mat 150/1.5	225	0,5*3	1,5	18,75	235,1
HD-mat 150/2.0	300	0,5*4	2,0	25,00	176,3
HD-mat 150/2.5	375	0,5*5	2,5	31,25	141,1
HD-mat 150/3.0	450	0,5*6	3,0	37,50	117,6
HD-mat 150/3.5	525	0,5*7	3,5	43,75	100,8
HD-mat 150/4.0	600	0,5*8	4,0	50,00	88,2
HD-mat 150/4.5	675	0,5*9	4,5	56,25	78,4
HD-mat 150/5.0	750	0,5*10	5,0	62,50	70,5
HD-mat 150/6.0	900	0,5*12	6,0	75,00	58,8
HD-mat 150/7.0	1050	0,5*14	7,0	87,50	50,4
HD-mat 150/8.0	1200	0,5*16	8,0	100,00	44,1
HD-mat 150/9.0	1350	0,5*18	9,0	112,50	39,2
HD-mat 150/10.0	1500	0,5*20	10,0	125,00	35,3
HD-mat 150/12.0	1800	0,5*24	12,0	150,00	29,4

PROJEKT INSTALACJI MATY GRZEJNEJ

(Rys. Nr II.)

Przygotowanie projektu instalacji maty grzewczej znacznie ułatwia montaż ogrzewania podłogowego oraz pozwala dostosować matę grzewczą do panujących warunków w pomieszczeniu. Przygotowany projekt stanowi również ważny dokument dla użytkownika w trakcie eksploatacji maty grzewczej. W projekcie instalacji maty grzewczej narysuj ułożenie maty na posadzce, zaznacz miejsce instalacji puszki elektrycznej wraz z linią zasilania elektrycznego, czujnik podłogowy oraz linię zasilania maty grzewczej. Na podstawie wykonanego projektu narysuj w pomieszczeniu za pomocą kredy lub ołówka wszystkie elementy planowanej instalacji.

Elementy systemu grzewczego:

1. Mata grzewcza Heat Decor
2. Czujnik temperatury podłogi w peszlu ochronnym
3. Regulator temperatury

Zasady montażu uwzględnione w projekcie:

- A. Czujnik temperatury podłogi umieszczony jest w peszlu ochronnym, który jest poprowadzony w nacięciu posadzki o wysokości równej szerokości peszla. Peszel poprowadzony jest równoległe do przewodów grzewczych. Koniec peszla z czujnikiem temperatury umieść w połowie szerokości maty grzewczej.
- B. Prawidłowa zmiana kierunku maty grzewczej wiąże się z rozcięciem siatki podkładowej.
- C. Zachowaj bezpieczną odległość maty grzewczej od stałej zabudowy.
- D. Zachowaj bezpieczną odległość maty grzewczej od armatury łazienkowej.
- E. Zachowaj bezpieczną odległość maty grzewczej od ściany.
- F. Zachowaj bezpieczną odległość między przewodami grzejnymi.

POGLĄDOWE PRZEKROJE INSTALACJI

(Rys. Nr III.)

1. Linia zasilająca ~ 230 V
2. Regulator temperatury
3. Peszel z przewodami zasilającymi matę grzewczą
4. Rurka z czujnikiem podłogowym
5. Mata grzewcza
6. Izolacja cieplna podłogi (opcjonalne)
7. Zaprawa klejowa elastyczna
8. Podkład podłogowy (szlichta)
9. Terakota
10. Klej elastyczny
11. Końcówka peszla z czujnikiem podłogowym

(Rys. Nr IV.)

Regulator temperatury oraz peszel z czujnikiem temperatury podłogi mogą być poprowadzone na dwa sposoby:

- A. Regulator temperatury umieszczony jest na zewnątrz łazienki, a rurka z czujnikiem prowadzona jest w ścianie zewnętrznej. Peszel z czujnikiem temperatury podłogi prowadzony jest do maty grzewczej za pomocą otworu w ścianie.
 - B. Regulator umieszczony jest wewnątrz łazienki a rurka z czujnikiem temperatury podłogi prowadzona jest w kanale wykutym w ścianie i w posadzce.
1. Regulator temperatury
 2. Puszka instalacyjna
 3. Ściana
 4. Rurka z przewodami zasilającymi od maty grzewczej
 5. Glazura ścienna
 6. Rurka czujnika podłogowego
 7. Terakota
 8. Mata grzewcza
 9. Warstwa klejowa
 10. Podkład podłogowy (szlichta)

INSTALACJA MATY GRZEWCZEJ

❗ ZASADY MONTAŻU

- 1.** Zachowaj szczególne środki ostrożności podczas instalacji maty grzewczej aby nie doszło do jej uszkodzenia.
- 2.** Mata grzewcza może być instalowana tylko i wyłącznie przez wykwalifikowanego instalatora. Wszystkie połączenia elektryczne wykonuje elektryk z uprawnieniami.
- 3.** Przed wykonaniem instalacji montażu maty grzewczej oraz podczas jej montażu i zakończenia montażu należy badać miernikiem rezystancję (także izolacji) celem wykrycia ewentualnego uszkodzenia maty grzewczej. Dopuszczalna tolerancja wyników rezystancji maty wynosi $+10\%$ / -5% .
- 4.** Mata grzewcza musi być instalowana tylko na podłogach poziomych. Zabrania się instalacji maty grzewczej na sufitach i ścianach.
- 5.** Nie wolno przecinać przewodów grzewczych. Rozcinana może być tylko siatka podkładowa z włókna szklanego. Zabrania się skracania, zgniatania lub przecinania przewodów grzewczych maty.
- 6.** Mata grzewcza powinna posiadać odrębne zasilanie elektryczne i nie powinna być łączona z innymi źródłami ciepła lub innymi urządzeniami elektrycznymi.
- 7.** Maty grzewcze można podpiąć do zasilania tylko w sposób równoległy. Połączenie szeregowo jest zabronione gdyż prowadzi do spadku mocy maty grzewczej.
- 8.** Maty grzewcze przeznaczone są do ogrzewaia podłogowego, które wykończyć możemy tylko i wyłącznie płytkami ceramicznymi, gresem, płytkami kamiennymi. Zabrania się stosowania mat grzewczych pod podłogami drewnianymi, panelami laminowanymi

❗ ZASADY MONTAŻU

oraz panelami winylowymi.

9. Wszystkie materiały stosowane do okładziny podłogowej muszą posiadać odporność termiczną do 80°C. Nie stosować wykończeń podłogi, które mogłyby ulec zniekształceniu lub pęknięciu w wyniku przepływu ciepła.

10. Izolacja cieplna podłogi stosowana bezpośrednio pod matą grzewczą musi mieć odporność termiczną min. 80°C oraz odporność na ściskanie min. 300 kPa.

11. Podłoże, na którym będzie instalowana mata grzewcza musi być płaskie, oczyszczone, wyrównane i zagruntowane preparatem gruntującym.

12. W przypadku instalacji maty grzewczej na podkładach izolujących, podkład musi być płaski, oszlifowany, oczyszczony i zagruntowany.

13. Mata grzewcza może być zasilana tylko w puszcze instalacyjnej, zabrania się zasilania maty grzewczej bezpośrednio z gniazda wtykowego, kontaktu.

14. Zabrania się instalacji maty grzewczej bez regulatora temperatury (termostatu) wyposażonego w czujnik temperatury podłogi.

15. Mata grzewcza musi posiadać w swoim obwodzie wyłącznik różnicowo-prądowy oraz wyłącznik nadprądowy typu B.

16. Przewody grzewcze nie mogą nachodzić na siebie ani się stykać. Zabrania się mocowania maty grzewczej za pomocą gwoździ, wkrętów, śrób i innych metalowych przedmiotów.

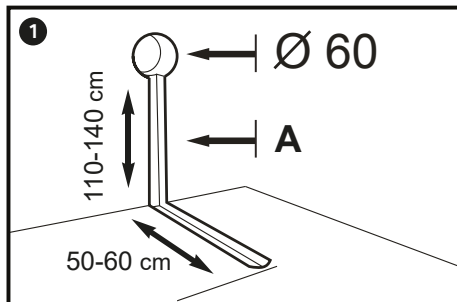
17. Miejsce instalacji maty grzewczej musi być suche. Matę grzewczą należy zabezpieczyć przed bezpośrednim dostępem i działaniem wody i wilgoci.

18. Zabrania się stosowania maty grzewczej w strefach przeciwporażeniowych 0 i 1.

! ZASADY MONTAŻU

- 19.** Zabrania się instalowania mat grzewczych pod stałą zabudową, która bezpośrednio przylega do podłoża i uniemożliwia swobodny przepływ ciepła.
- 20.** Podczas instalacji maty grzewczej w łazienkach należy pozostawić wolne powierzchnie do montażu urządzeń sanitarnych, takich jak wanna, miska toaletowa, prysznic, brodzik itd.
- 21.** Należy pozostawić wzdłuż ścian nieogrzewane pasy o szerokości 5 ÷ 10 cm.
- 22.** W projekcie instalacji należy uwzględnić strefy nieogrzewane.
- 23.** Podczas montażu należy używać tylko i wyłącznie obuwia z płaską i gumową podeszwą i unikać chodzenia po przewodach grzewczych.
- 24.** Do instalacji maty grzewczej oraz okładzin podłogowych należy stosować kleje elastyczne i materiały przeznaczone do ogrzewania podłogowego.
- 25.** Wszelkie prowadzone prace instalacyjne należy wykonywać przy wyłączonym zasilaniu głównym elektrycznym.
- 26.** Po wykonaniu prac montażowych w miejscu instalacji maty grzewczej zabrania się wiercenia, kucia i innych czynności mogących uszkodzić system grzewczy.
- 27.** Zabrania się instalowania maty grzewczej w temperaturze poniżej 5°C.
- 28.** Podczas wykonywania instalacji należy zachować wszystkie wymiary oraz odległości zawarte w instrukcji.
- 29.** Instrukcję wraz z wypełnioną gwarancją oraz z precyzyjnie wykonanym projektem należy zachować dla dalszych użytkowników oraz przyszłych prac instalacyjnych i konserwacyjnych.

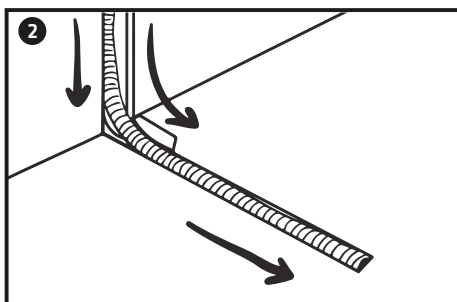
PRZYGOTOWANIE POMIESZCZENIA DO INSTALACJI



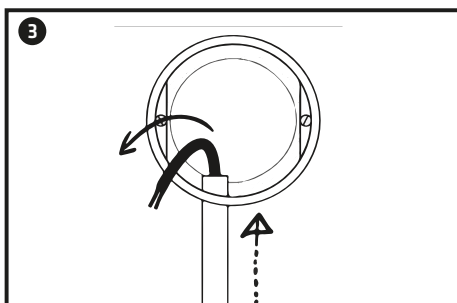
W wyznaczonym miejscu zgodnie z projektem przy pomocy wiertarki lub otwornicy wywierć otwór pod puszkę elektryczną $\varnothing 60$. Wykuj w ścianie oraz posadźce kanał instalacyjny by pomieścić rurkę ochronną czujnika temperatury podłogi oraz rurkę ochronną przewodów zasilających matę grzewczą.

W miejscu puszki instalacyjnej doprowadź linię elektryczną zasilającą matę grzewczą. Dobór przekroju przewodu zasilającego wykonuje elektryk z uprawnieniami lub projektant.

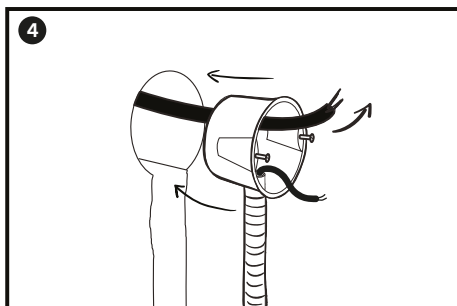
A. Kanał instalacyjny



Rurkę ochronną czujnika podłogowego osadź w kanale instalacyjnym. Do rurki ochronnej wsuń czujnik podłogowy do końca zaślepionej rurki.



Rurkę wraz z umieszczonym w środku czujnikiem temperatury podłogi umieść w puszcze instalacyjnej.

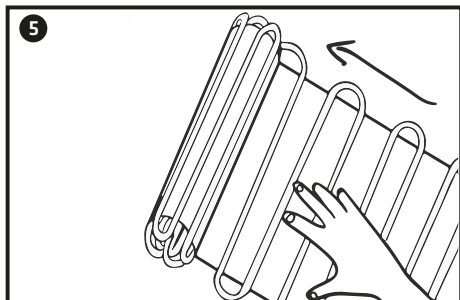


Do puszki instalacyjnej wprowadź główną linię elektryczną zasilającą oraz rurkę z czujnikiem temperatury podłogi. Koniec rurki przytnij na odpowiednią długość umożliwiającą późniejszą instalację regulatora temperatury.

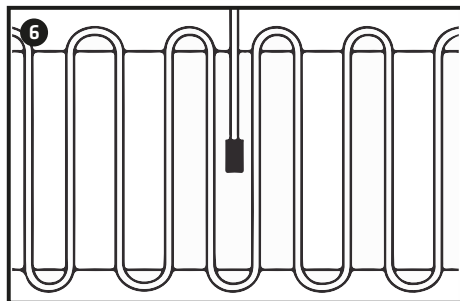
⚠ UWAGA! W MOMENCIE DOCINANIA NIE WOLNO USZKODZIĆ PRZEWODU OD CZUJNIKA PODŁOGOWEGO.

UKŁADANIE MATY GRZEWCZEJ NA PODŁODZE

1 UWAGA! POWIERZCHNIA PODŁOGI PRZEZNACZONA DO ZAINSTALOWANIA MATY GRZEWCZEJ MUSI BYĆ PŁASKA, WYPOZIOMOWANA, WYSZLIFOWANA, OCZYSZCZONA, ZAGRUNTOWANA I POZBAWIONA WSZELKICH OSTRYCH KRAWĘDZI.

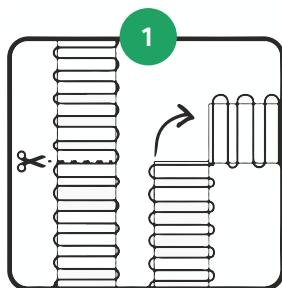


Mata grzewcza osadzona jest na samoprzylepnej siatce z włókna szklanego. Matę grzewczą przed przyklejeniem należy wyprostować. Mata grzewcza musi być przyklejona równomiernie do przygotowanej posadzki zgodnie z wcześniej wykonanym projektem instalacji.

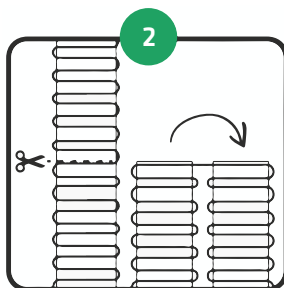


Czujnik temperatury podłogi, zainstalowany w rurce ochronnej, musi znajdować się pomiędzy dwoma sąsiednimi odcinkami przewodu maty grzewczej w równej odległości.

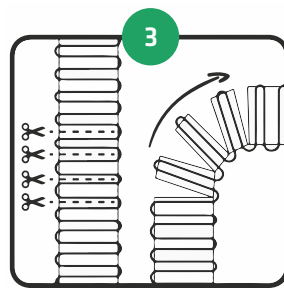
7 W PRZYPADKU KONIECZNOŚCI ZAWINIĘCIA MATY GRZEWCZEJ NA PODŁODZEMOŻNA TO WYKONAĆ NA TRZY SPOSOBY:



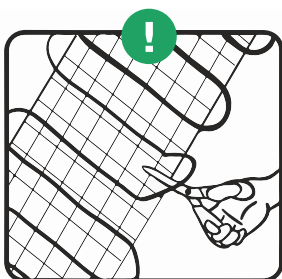
Zawinięcie do kąta prostego



Zawinięcie równoległe



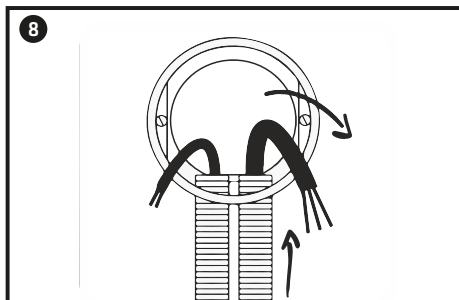
Zawinięcie szerokim łukiem



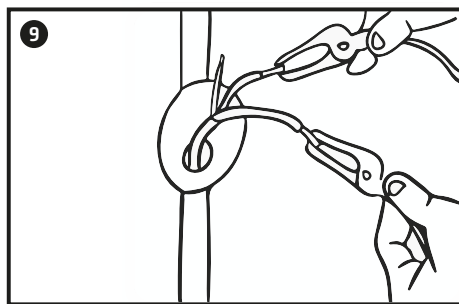
Przecinanie siatki podkładowej

1 UWAGA! WYSTARCZY ROZCIĄĆ SIATKĘ PODKŁADOWĄ. NIE WOLNO SKRACAĆ, PRZECINAĆ MATY GRZEWCZEJ. PO ROZCIĘCIU SIATKI PODKŁADOWEJ ZACHOWAJ BEZPIECZNĄ ODLEGŁOŚĆ POMIĘDZY PRZEWODAMI GRZEJNYMI (MIN. 4 CM).

UKŁADANIE MATY GRZEWCZEJ NA PODŁODZE



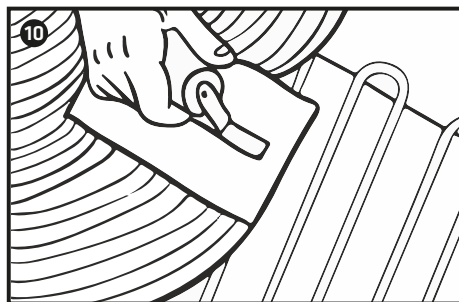
Po ułożeniu maty grzewczej, wprowadź przewody zasilające maty grzewczej do rurki ochronnej. Rurkę ochronną z przewodem zasilającym umieść w wcześniej przygotowanym kanale instalacyjnym i wprowadź do puszkii instalacyjnej. Rurkę ochronną wraz z przewodem zasilającym dotnij na odpowiednią długość umożliwiającą prawidłową instalację regulatora temperatury.



Wykonaj kontrolny pomiar rezystancji maty grzewczej.

ZAKLEJANIE MATY

(Rys. Nr I.)

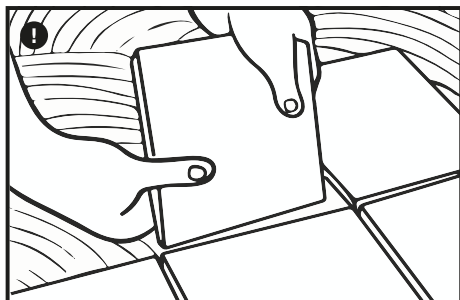


Na prawidłowo rozłożoną matę grzewczą, za pomocą pacy z tworzywa sztucznego, należy nanieść równomiernie elastyczną zaprawę klejową przeznaczoną do ogrzewania podłogowego. Zaprawę należy rozprowadzić bardzo starannie na pełną powierzchnię dokładnie oklejając przewody grzewcze.

Prawidłowo zaklejoną matę grzewczą należy pozostawić do wyschnięcia na 24h. Po upływie 24h sprawdź ponownie rezystancję maty grzewczej.

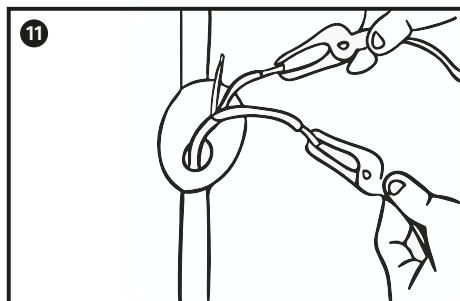
! UWAGA! STOSOWAĆ JEDYNIĘ ZAPRAWY KLEJOWE ELASTYCZNE Z PRZEZNACZENIEM DO OGRZEWANIA PODŁOGOWEGO. DO NAKŁADANIA KLEJU ZABRANIA SIĘ STOSOWANIA PAC METALOWYCH, KTÓRE MOGĄ USZKODZIĆ IZOLACJĘ PRZEWODU GRZEWCZEGO. PODCZAS ZAKLEJANIA MATY GRZEWCZEJ ZABRANIA SIĘ BEZPOŚREDNIEGO CHODZENIA PO MATACH GRZEWCZYCH. W CELU ZABEZPIECZENIA MATY PRZED USZKODZENIAMI NALEŻY JĄ ZABEZPIECZYĆ GRUBĄ TEKSTURĄ LUB PŁYTKAMI STYROPIANOWYMI.

UKŁADANIE MATY GRZEWCZEJ NA PODŁODZE



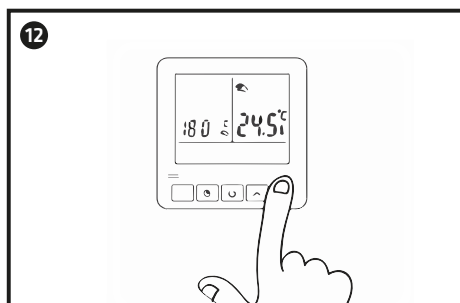
Montaż terakoty wykonaj na warstwie kleju elastycznego o grubości nie większej niż 5-7 mm. Do przyklejenia terakoty wykorzystaj klej elastyczny przeznaczony do ogrzewania podłogowego. Ponownie sprawdź rezystancję.

1 UWAGA! MONTAŻ TERAKOTY WYKONUJ Z DUŻĄ UWAGĄ I OSTROŻNOŚCIĄ. ZABRANIA SIĘ DOCINANIA, SKŁADANIA I POZOSTAWIANIA PŁYTEK NA ZAPRAWIE KLEJOWEJ. WSZYSTKIE CZYNNOŚCI PRZYGOTOWAWCZE TERAKOTY WYKONUJ POZA STREFĄ INSTALACJI OGRZEWANIA PODŁOGOWEGO. ZABRANIA SIĘ CZYSZCZENIA SZCZELIN PRZEZNACZONYCH NA FUGI OSTRYMI NARZĘDZIAMI, CO MOŻE POWODOWAĆ USZKODZENIE LUB PRZECIĘCIE MATY GRZEWCZEJ.



Po ułożeniu terakoty oraz stwardnieniu kleju wykonaj ostateczny pomiar rezystancji maty grzewczej. Wynik pomiaru zanotuj w karcie gwarancyjnej.

PODŁĄCZENIE MATY GRZEWCZEJ DO TERMOSTATU

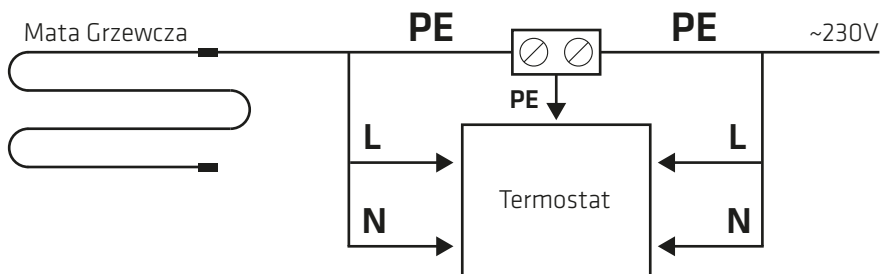


W przygotowanej puszcze podtynkowej z przewodami zasilającymi matę grzewczą, przewodami linii zasilającej, oraz przewodem od czujnika temperatury podłogi, zainstaluj regulator temperatury. Montaż termostatu wykonaj zgodnie z instrukcją dostarczoną od producenta termostatu.

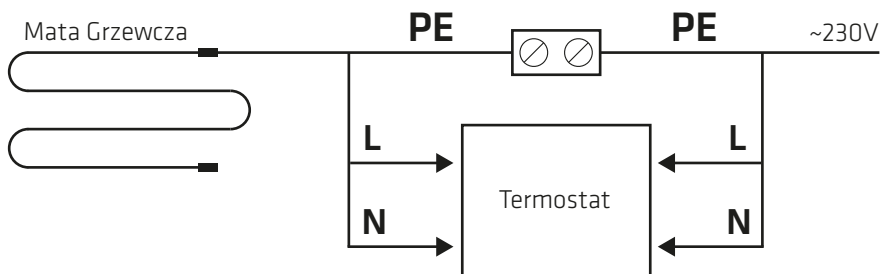
1 UWAGA! PO INSTALACJI TERMOSTATU OGRANICZ TEMPERATURĘ PODŁOGI PRZED PRZEGRZANIEM W FUNKCJI CZUJNIKA TEMPERATURY PODŁOGI. MAKSYMALNA GRANICZNA TEMPERATURA PODŁOGI WYNOŚI 35°C; OPTYMALNA WYNOŚI 28°C.

MATĘ GRZEWCZĄ MOŻNA PODŁĄCZYĆ DO TERMOSTATU NA DWA SPOSOBY:

A PRZEWÓD UZIEMIENIA PODŁĄCZONY DO TERMOSTATU



B PRZEWÓD UZIEMIENIA PODŁĄCZONY POZA TERMOSTATEM



! UWAGA! CZYNNOŚCI PODŁĄCZANIA MATY GRZEWCZEJ DO TERMOSTATU WYKONUJE ELEKTRYK Z UPRAWNIENIAMI.

PIERWSZE URUCHOMIENIE OGRZEWANIA

Po upływie 14 dni od montażu płytek można uruchomić ogrzewanie podłogowe pod warunkiem, że w pomieszczeniu, w którym została zainstalowana mata grzewcza była utrzymywana stała temperatura min. 18°C.

Jeśli temperatura pomieszczenia była niższa niż 18°C, okres pierwszego uruchomienia ogrzewania wydłuża się.

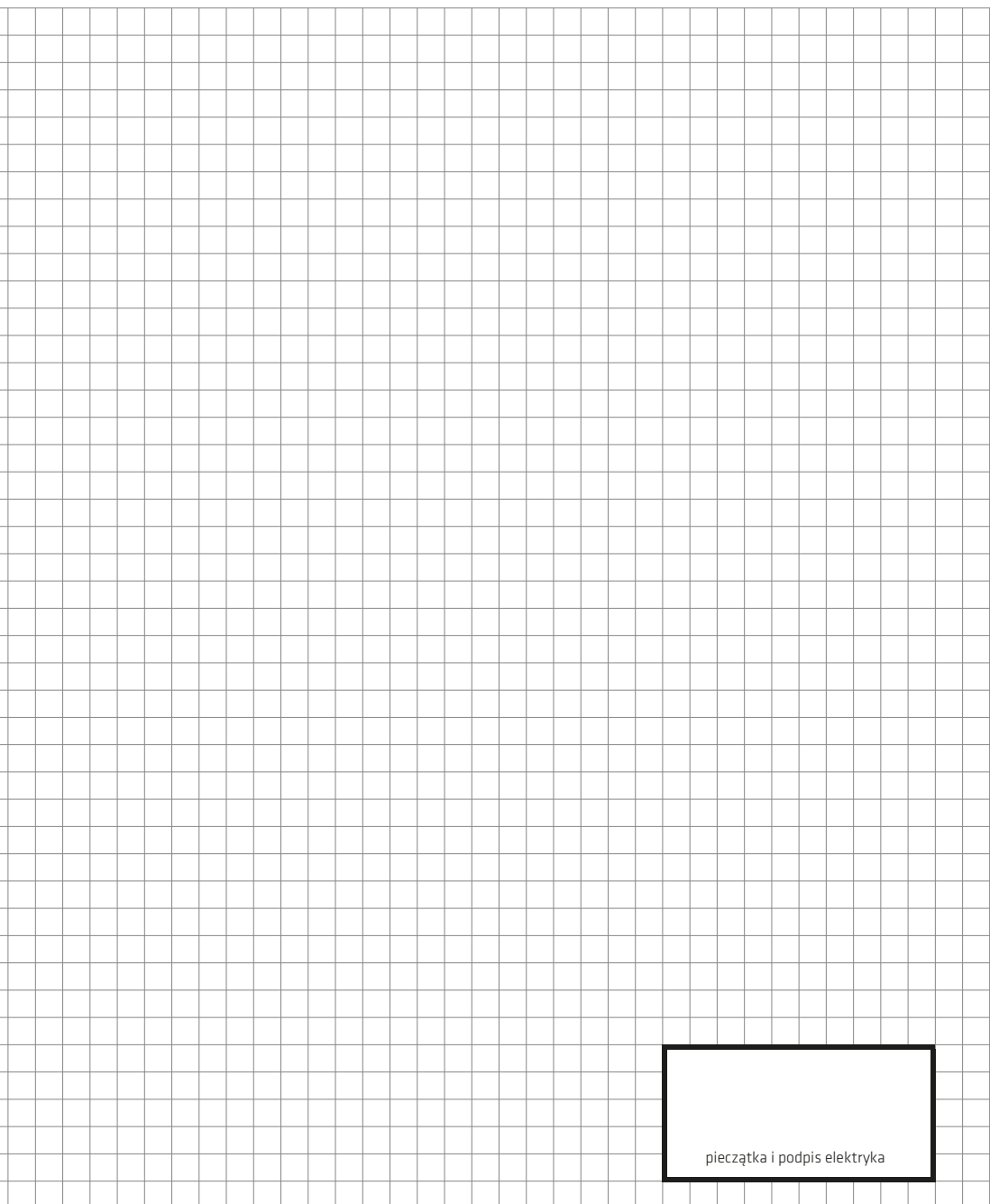
Pierwsza ustawiona temperatura podłogi w procesie wygrzewania nie powinna przekraczać 19 stopni, wynika to z potrzeby odprężania się warstwy kleju. W okresie trzech dni temperaturę tę można stopniowo podnosić do maksymalnej temperatury 25°C.

SZKIC INSTALACJI MATY GRZEWCZEJ



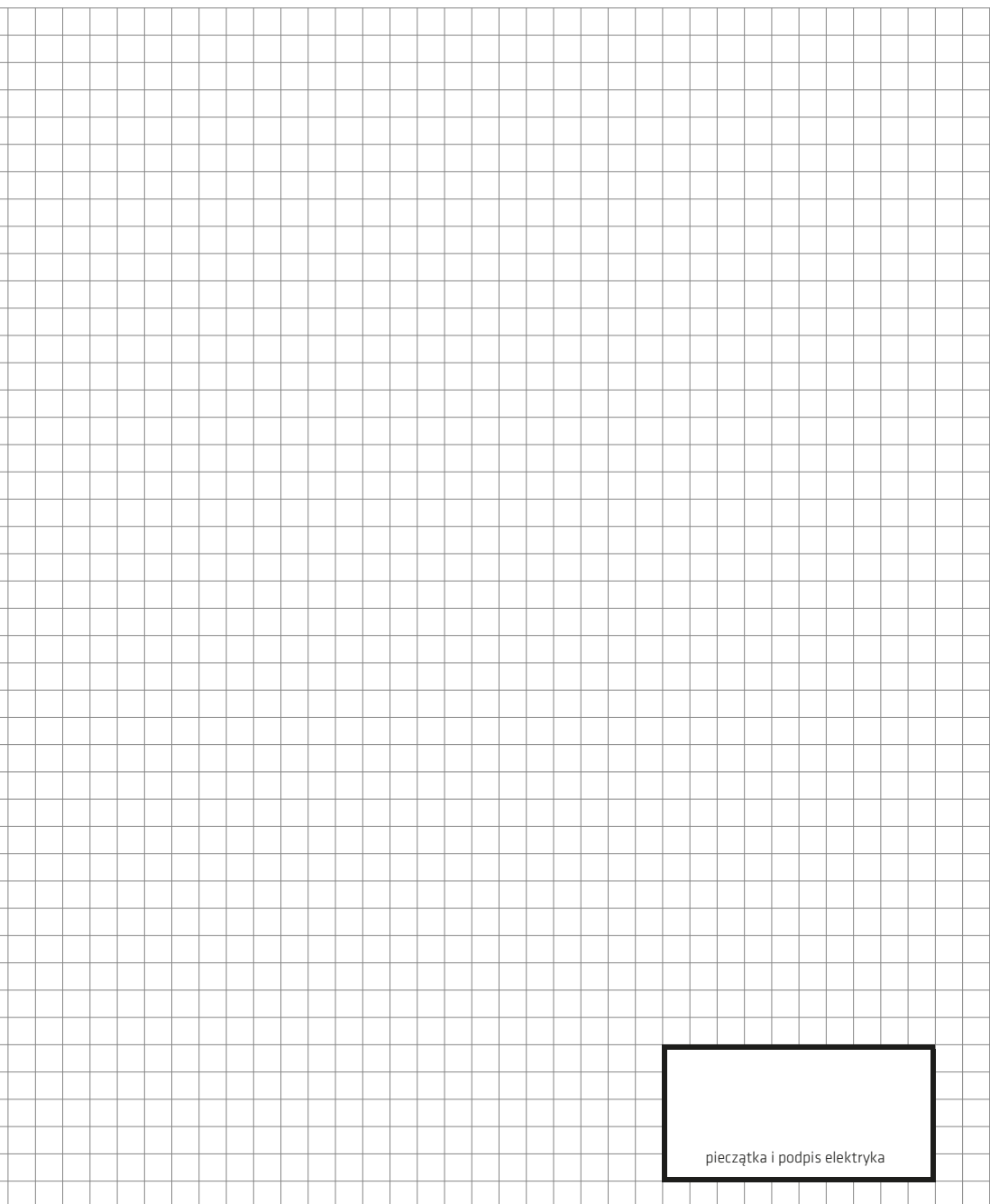
pieczęćka i podpis elektryka

SZKIC INSTALACJI MATY GRZEWCZEJ



pieczęćka i podpis elektryka

SZKIC INSTALACJI MATY GRZEWCZEJ



pieczęćka i podpis elektryka

GWARANCJA

PRODUCENT UDZIELA 25-LETNIEJ GWARANCJI NA MATĘ GRZEWCZĄ.
-----**Gwarancja nie obejmuje:**

1. Mechanicznych uszkodzeń maty grzewczej.
2. Uszkodzeń maty grzewczej będącej wynikiem pożaru, powodzi, uderzenia pioruna.
3. Uszkodzeń maty grzewczej będącej wynikiem montażu maty grzejnej niezgodnie z zawartą instrukcją lub nieprawidłową eksploatacją.
4. Uszkodzeń maty grzewczej lub nieprawidłowego działania systemu grzewczego wynikającego z użycia materiałów niezgodnych z zaleceniami producenta i instrukcją montażu.

DANE	
Kupujący	
Instalator maty grzewczej (pieczętka)	
DANE INSTALACJI MATY GRZEWCZEJ:	
Data instalacji	
Rodzaj maty grzewczej, model i moc	
Pomiar rezystancji instalacji maty grzewczej [Ω] (1)	
Pomiar rezystancji instalacji maty grzewczej [Ω] (2)	
Pomiar rezystancji instalacji maty grzewczej [Ω] (3)	

Wymagane załączniki:

1. Szkic instalacji maty grzewczej
2. Protokół odbioru instalacji maty grzewczej
3. Dowód zakupu maty grzewczej

HEAT[®] DECOR

WSZELKIE PRAWA ZASTRZEŻONE © HEAT DECOR SP. Z O.O.

Heat Decor Sp z o.o.
ul. Gromadzka 54, 30-719 Kraków / Poland
www.heatdecor.com
info@heatdecor.com, tel: 123 576 134